



*Стопански факултет при ЮЗУ „Неофит Рилски“*

*гр. Благоевград, ул. Крали Марко № 2*

*<http://fe.swu.bg>      [economics@swu.bg](mailto:economics@swu.bg)*

---

До доц. д-р Мария Станкова  
Председател на факултетска комисия  
по качество на обучението

## **ДОКЛАДНА ЗАПИСКА**

от

ас. д-р Мария Георгиева Паскалева

**УВАЖАЕМА ДОЦ. СТАНКОВА,**

Предоставяме Ви Доклад за средния успех на студентите от всички специалности в Стопански факултет в редовна и задочна форми на обучение, образователни степени „Бакалавър“ и „Магистър“ за учебната 2018/2019 година.



*Стопански факултет при ЮЗУ „Неофит Рилски“*

*гр. Благоевград, ул. Крали Марко № 2*

*<http://fe.swu.bg>      [economics@swu.bg](mailto:economics@swu.bg)*

---

## ДОКЛАД

за среден успех на студентите от всички специалности в Стопански факултет в редовна и задочна форми на обучение, образователни степени „Бакалавър” и „Магистър” за учебната 2018-2019 година

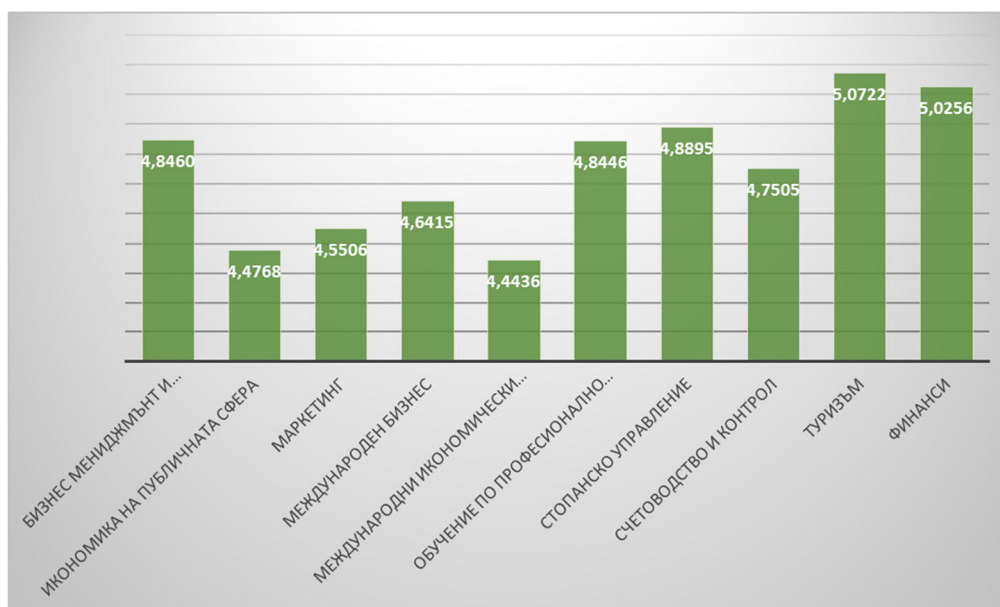
Целта на настоящия доклад е да бъдат представени обобщени данни за успеваемостта на студентите, обучаващи се в Стопански факултет на Югозападен университет „Неофит Рилски” през учебната 2018/2019 година в редовна и задочна форми на обучение, бакалавърска и магистърска степени на обучение. Анализиранияте данни за успеваемостта на студентите са получени от г-н Крум Гълъбов, отдел „Информационно осигуряване” към Югозападен университет „Неофит Рилски” (*Приложение 1 и Приложение 2*).

### ***1. Анализ на успеваемостта на студентите по специалности в бакалавърска и магистърска квалификационна степен***

Данните за средния успех на студентите от ОКС „Бакалавър”, по специалности, редовно и задочно обучение показват, че:

- Най-висок среден успех в редовна форма на обучение е регистриран в специалност „Туризм” – **Много добър (5,0722)**, последван от средния успех на специалност „Финанси” – **Много добър (5,0256)**. Най-нисък среден успех е отчетен за специалност „Международни икономически отношения” – **Добър (4,436)**.

Графика 1: Среден успех ОКС Бакалавър за учебната 2018/2019

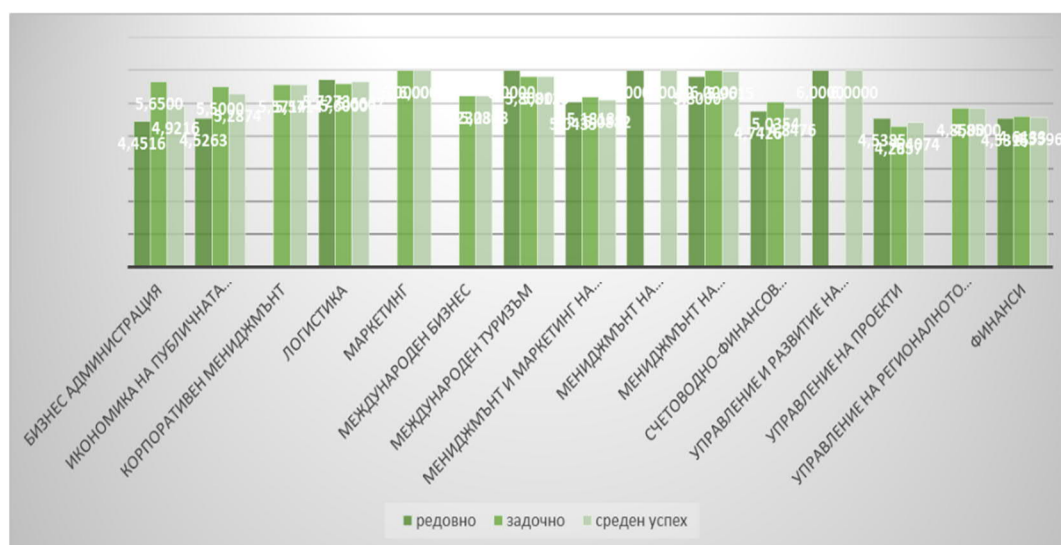


Данните за средния успех на студентите в ОКС „Магистър“ през учебната 2018/2019 г. показват, че той варира между различните специалности и етапи на обучение. За студентите от първи курс в ОКС Магистър (неспециалист), средният успех от редовна и задочна форма на обучение варира между Добър 4.18 и Много добър 5.00. За студентите втори курс ОКС Магистър (неспециалист) отчитаме повишение в общия среден успех и той е Много добър 4.71. Запазва се тенденция, средният успех на студентите от задочните форми на обучение да надвишава този на студентите, обучаващи се в редовна форма на обучение. Когато се разглеждат резултатите за средния успех на студентите в ОКС „Магистър“ може да се направи извод, че този на студентите в съвместните специалности е малко по-висок от този на студентите в останалите специалности. Обяснение за тези резултати би могло да се търси в интензивната работа в малки групи от високо мотивирани студенти, които имат конкретен опит и интереси в практиката. Почти всички от тях работят в областта, в която следват, докато “конвенционалните” специалности са предпочитани от студенти, които продължават обучението си в ОКС „Магистър“ непосредствено след завършване на ОКС „Бакалавър“, което в редица случаи съвпада и със старта на трудовата им дейност.

Данните за средния успех на студентите, обучаващи се в ОКС Магистър след ОКС Бакалавър (неспециалист) редовно и задочно обучение показват, че:

- Са регистрирани оценки от среден успех на редовно и задочно обучение, еквивалентни на **Отличен (6,00)** за следните специалности: „Маркетинг“, „Мениджмънт на туроператорската и туристическата агентска дейност“, „Управление и развитие на човешките ресурси в стопанския сектор“;
- За специалност „Мениджмънт на хотелиерската и ресторантьорската дейност“ средният успех е **Отличен (5,9615)**; за специалност „Международен туризъм“ средната оценка е **Отличен (5,8125)**;
- В специалностите различни от гореизложените, средният успех в 60% от тях надвишава **Много добър (4,50)**.

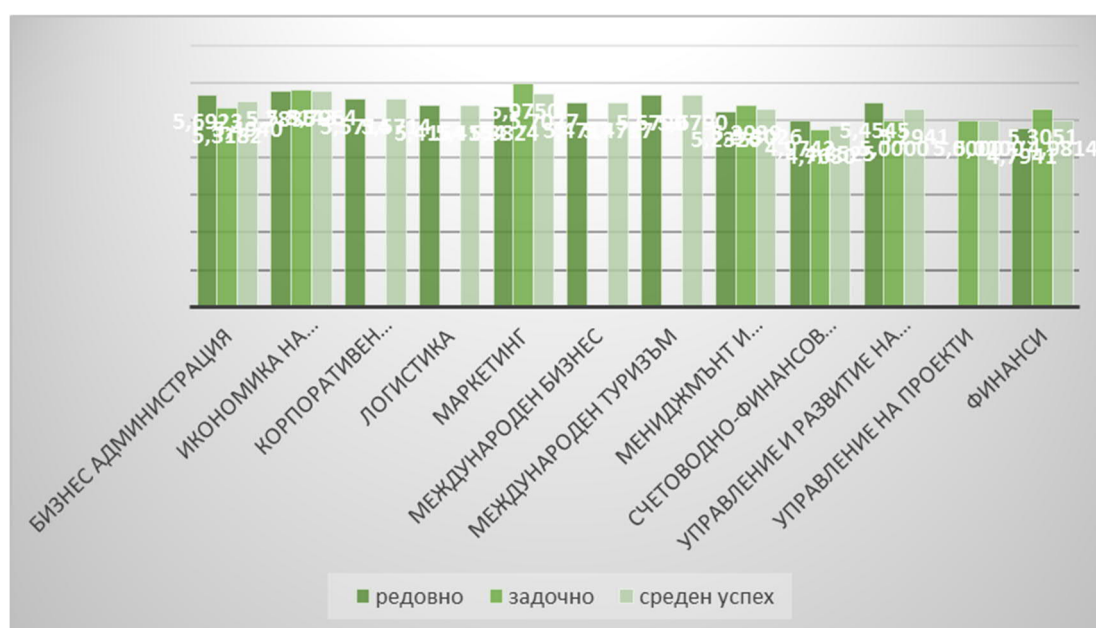
**Графика 2: Среден успех на студентите, обучаващи се в ОКС Магистър след ОКС Бакалавър (неспециалист)**



Средният успех на студентите, обучаващи се в ОКС Магистър след ОКС Бакалавър (специалист) е **Много добър (5,2669)**, която е най-високата средна оценка сред ОКС Магистър след бакалавър (неспециалист) и ОКС Магистър след проф. бакалавър. Най- висок процент на отлично представилите се студенти, отчитаме в специалност „Икономика на публичната сфера“. Това е тенденция, която запазва резултатите от предварителната изпитна сесия. Тези резултати са последвани от тези на специалности „Маркетинг“, „Международен бизнес“ и „Управление и

развитие на човешките ресурси в стопанския сектор“. Най-нисък процентен дял на отлични оценки, регистрираме в специалност „Мениджмънт и маркетинг на международния бизнес“.

**Графика 3: Среден успех на студентите, обучаващи се в ОКС Магистър след ОКС Бакалавър (специалист)**



Средният успех на студентите, обучаващи се в ОКС Магистър след Проф. Бакалавър (специалист) е **Много добър (5,0433)**.

Данните за средния успех на студентите, обучаващи се в ОКС Магистър след Проф. Бакалавър редовно и задочно обучение показват, че:

- Са регистрирани оценки от среден успех на редовно и задочно обучение, еквивалентни на **Отличен (6,00)** за следните специалности: „Икономика на публичната сфера“, „Мениджмънт на алтернативните видове туризъм“, „Мениджмънт на туроператорската и туристическата агентска дейност“;
- За специалност „Мениджмънт и маркетинг на международния бизнес“ средният успех е **Отличен (5,7273)**, последван от този на специалност

„Мениджмънт на хотелиерската и ресторантьорска дейност“ средният успех е **Отличен (5,7143)**;

- Най-нисък е средният успех на специалност „Бизнес администрация“, а именно **Много добър (4,9417)**.

**Графика 4: Среден успех на студентите, обучаващи се в ОКС Магистър след проф. бакалавър**



18.03.2020 г.

Изготвил:

гр. Благоевград

/ас. д-р Мария Паскалева/



Стопански факултет при ЮЗУ „Неофит Рилски“

гр. Благоевград, ул. Крали Марко № 2

<http://fe.swu.bg> [economics@swu.bg](mailto:economics@swu.bg)

Среден успех на студентите по специалности на Стопански факултет за учебната 2018-2019 г.

| ОКС / специалност   | редовно       | задочно       | среден успех  |
|---|---------------|---------------|---------------|
| бакалавър   | <b>4,8617</b> | <b>4,7048</b> | <b>4,8353</b> |
| <b>Бизнес мениджмънт и предприемачество</b>                             | 4,8169        | 4,9045        | 4,8460        |
| <b>Икономика на публичната сфера</b>                                    | 4,4768        |               | 4,4768        |
| <b>Маркетинг</b>  | 4,5506        |               | 4,5506        |
| <b>Международен бизнес</b>  | 4,6415        |               | 4,6415        |
| <b>Международни икономически отношения</b>                              | 4,4436        |               | 4,4436        |
| <b>Обучение по професионално направление Икономика</b>                  | 4,8446        |               | 4,8446        |
| <b>Стопанско управление</b>   | 5,0354        | 4,6776        | 4,8895        |
| <b>Счетоводство и контрол</b>   | 4,8513        | 4,5550        | 4,7505        |
| <b>Туризм</b>   | 5,0722        |               | 5,0722        |
| <b>Финанси</b>  | 5,0256        |               | 5,0256        |
| магистър след бакалавър (неспециалист)                                  | <b>4,7419</b> | <b>5,1582</b> | <b>4,9323</b> |
| <b>Бизнес администрация</b>   | 4,4516        | 5,6500        | 4,9216        |
| <b>Икономика на публичната сфера</b>                                    | 4,5263        | 5,5000        | 5,2874        |
| <b>Корпоративен мениджмънт</b>  |               | 5,5714        | 5,5714        |
| <b>Логистика</b>  | 5,7273        | 5,6000        | 5,6667        |
| <b>Маркетинг</b>  |               | 6,0000        | 6,0000        |
| <b>Международен бизнес</b>  |               | 5,2308        | 5,2308        |
| <b>Международен туризъм</b>   | 6,0000        | 5,8000        | 5,8125        |
| <b>Мениджмънт и маркетинг на международния бизнес</b>                   | 5,0435        | 5,1818        | 5,0882        |
| <b>Мениджмънт на туроператорската и туристическата агентска дейност</b> | 6,0000        |               | 6,0000        |
| <b>Мениджмънт на хотелиерската и ресторантьорска дейност</b>            | 5,8000        | 6,0000        | 5,9615        |
| <b>Счетоводно-финансов мениджмънт</b>                                   | 4,7426        | 5,0354        | 4,8476        |
| <b>Управление и развитие на човешките ресурси в стопанския сектор</b>   | 6,0000        |               | 6,0000        |
| <b>Управление на проекти</b>  | 4,5385        | 4,2857        | 4,4074        |
| <b>Управление на регионалното развитие</b>                              |               | 4,8500        | 4,8500        |
| <b>Финанси</b>  | 4,5315        | 4,6133        | 4,5596        |
| магистър след бакалавър (специалист)                                    | <b>5,3159</b> | <b>5,1949</b> | <b>5,2669</b> |
| <b>Бизнес администрация</b>   | 5,6923        | 5,3182        | 5,4940        |
| <b>Икономика на публичната сфера</b>                                    | 5,7835        | 5,8143        | 5,7964        |



*Стопански факултет при ЮЗУ „Неофит Рилски“*

*гр. Благоевград, ул. Крали Марко № 2*

*<http://fe.swu.bg>*

*[economics@swu.bg](mailto:economics@swu.bg)*

|  |               |               |               |
|--|---------------|---------------|---------------|
| Корпоративен мениджмънт  | 5,5714        |               | 5,5714        |
| Логистика  | 5,4154        |               | 5,4154        |
| Маркетинг  | 5,3824        | 5,9750        | 5,7027        |
| Международен бизнес  | 5,4717        |               | 5,4717        |
| Международен туризъм   | 5,6790        |               | 5,6790        |
| Мениджмънт и маркетинг на международния бизнес                   | 5,2326        | 5,3939        | 5,3026        |
| Счетоводно-финансов мениджмънт                                   | 4,9742        | 4,7630        | 4,8525        |
| Управление и развитие на човешките ресурси в стопанския сектор   | 5,4545        | 5,0000        | 5,2941        |
| Управление на проекти  |               | 5,0000        | 5,0000        |
| Финанси  | 4,7941        | 5,3051        | 4,9814        |
| магистър след проф. бакалавър                                    | <b>5,1261</b> | <b>4,9790</b> | <b>5,0433</b> |
| Бизнес администрация   | 4,9412        | 4,9420        | 4,9417        |
| Икономика на публичната сфера                                    |               | 6,0000        | 6,0000        |
| Мениджмънт и маркетинг на международния бизнес                   | 5,7273        |               | 5,7273        |
| Мениджмънт на алтернативните видове туризъм                      | 6,0000        |               | 6,0000        |
| Мениджмънт на туроператорската и туристическата агентска дейност | 6,0000        |               | 6,0000        |
| Мениджмънт на хотелиерската и ресторантьорска дейност            | 5,6923        | 6,0000        | 5,7143        |
| среден успех   | <b>4,8972</b> | <b>4,8926</b> | <b>4,8961</b> |





Стопански факултет при ЮЗУ „Неофит Рилски“

гр. Благоевград, ул. Крали Марко № 2

<http://fe.swu.bg>

[economics@swu.bg](mailto:economics@swu.bg)

Среден успех на студентите по випуски на Стопански факултет за учебната 2018-2019 г.

| ОКС       | начална година  | № уч. план      | курс                                | форма                         | курс към уч. година                  | уч. година         | специалност            | среден успех |                              |
|-----------|-----------------|-----------------|-------------------------------------|-------------------------------|--------------------------------------|--------------------|------------------------|--------------|------------------------------|
| бакалавър | 2015            | уч. план № 1935 | 4                                   | задочно                       | 4 курс за учебната 2018/2019         | учебната 2018/2019 | Счетоводство и контрол | 4,3131       |                              |
|           |                 | уч. план № 1936 |                                     | редовно                       |                                      |                    | Стопанско управление   | 5,0354       |                              |
|           |                 | уч. план № 1937 |                                     | задочно                       |                                      |                    | Стопанско управление   | 4,6776       |                              |
|           |                 | уч. план № 1938 |                                     | редовно                       |                                      |                    | Туризъм                | 4,9646       |                              |
|           |                 | уч. план № 1966 | Международни икономически отношения |                               |                                      |                    | 4,4436                 |              |                              |
|           |                 | уч. план № 2521 |                                     | Икономика на публичната сфера |                                      |                    | 4,5412                 |              |                              |
|           |                 | уч. план № 2522 |                                     | Маркетинг                     |                                      |                    | 4,8500                 |              |                              |
|           |                 | уч. план № 2523 |                                     | Счетоводство и контрол        |                                      |                    | 4,8920                 |              |                              |
|           |                 | уч. план № 2524 |                                     | Финанси                       |                                      |                    | 5,1291                 |              |                              |
|           |                 | 2016            |                                     | уч. план № 2268               |                                      |                    | 3                      | задочно      | 3 курс за учебната 2018/2019 |
|           | уч. план № 2269 |                 |                                     | редовно                       | Туризъм                              | 5,1893             |                        |              |                              |
|           | уч. план № 2327 |                 |                                     | задочно                       | Бизнес мениджмънт и предприемачество | 4,9158             |                        |              |                              |
|           | уч. план № 2328 |                 |                                     |                               | Бизнес мениджмънт и предприемачество | 4,8307             |                        |              |                              |
|           | уч. план № 2331 |                 |                                     | редовно                       | Международен бизнес                  | 4,6364             |                        |              |                              |
|           | уч. план № 3818 |                 |                                     |                               | Икономика на публичната сфера        | 4,6990             |                        |              |                              |
|           | уч. план № 3819 |                 | Маркетинг                           |                               | 4,5704                               |                    |                        |              |                              |
|           | уч. план № 3820 |                 | Счетоводство и контрол              |                               | 5,0241                               |                    |                        |              |                              |
|           | уч. план № 3821 |                 |                                     | Финанси                       | 4,8676                               |                    |                        |              |                              |



Стопански факултет при ЮЗУ „Неофит Рилски“

гр. Благоевград, ул. Крали Марко № 2

<http://fe.swu.bg>

[economics@swu.bg](mailto:economics@swu.bg)

|  |         |                     |         |   |                              |                                      |        |
|--|---------|---------------------|---------|---|------------------------------|--------------------------------------|--------|
|  | 2017    | уч. план № 2541     | 2       |   | 2 курс за учебната 2018/2019 | Финанси                              | 4,9932 |
|  |         | уч. план № 2542     |         |   |                              | Счетоводство и контрол               | 4,6440 |
|  |         | уч. план № 2543     |         | задочно   |                              | Счетоводство и контрол               | 4,7333 |
|  |         | уч. план № 2544     |         | редовно   |                              | Туризъм                              | 5,1192 |
|  |         | уч. план № 2576     |         |   |                              | Маркетинг                            | 3,9398 |
|  |         | уч. план № 2604     |         |   |                              | Икономика на публичната сфера        | 4,1170 |
|  |         | уч. план № 2605     |         |   |                              | Бизнес мениджмънт и предприемачество | 4,6943 |
|  |         | уч. план № 2606     |         | задочно   |                              | Бизнес мениджмънт и предприемачество | 4,9167 |
|  | 2018    | уч. план № 2609     | редовно | Международен бизнес                             | 4,9744                       |                                      |        |
|  |         | уч. план № 3837     | 1       | задочно   | Счетоводство и контрол       | 4,9196                               |        |
|  |         |                     |         | редовно   | Туризъм                      | 4,9950                               |        |
|  |         | уч. план № 3838     |         | Обучение по професионално направление Икономика | 4,8446                       |                                      |        |
|  |         | уч. план № 3870     |         | Бизнес мениджмънт и предприемачество            | 4,7537                       |                                      |        |
|  |         | уч. план № 3896     |         | Бизнес мениджмънт и предприемачество            | 4,9563                       |                                      |        |
| уч. план № 3897                        | задочно | Международен бизнес | 4,4845  |   |                              |                                      |        |
| магистър след бакалавър (неспециалист) | 2017    | уч. план № 3899     | 2       | редовно   | 2 курс за учебната 2018/2019 | Финанси                              | 4,3514 |
|  |         | уч. план № 2625     |         | задочно   |                              | Финанси                              | 4,6087 |
|  |         | уч. план № 2627     |         |   |                              | Корпоративен мениджмънт              | 5,5714 |
|  |         | уч. план № 2676     |         |   |                              | Международен туризъм                 | 5,8000 |
|  |         | уч. план № 2681     |         | редовно   |                              | Мениджмънт и маркетинг на            | 4,6667 |
| уч. план № 2683                        |         |                     |         |   |                              |                                      |        |



**Стопански факултет при ЮЗУ „Неофит Рилски“**

**гр. Благоевград, ул. Крали Марко № 2**

**<http://fe.swu.bg>**

**[economics@swu.bg](mailto:economics@swu.bg)**

|  |  |                    |  |         |  |  |        |
|--|--|--------------------|--|---------|--|--|--------|
|  |  |                    |  |         |  | международни<br>я бизнес   |        |
|  |  | уч. план<br>№ 2684 |  | задочно |  | Мениджмънт<br>и маркетинг<br>на<br>международни<br>я бизнес                        | 5,1818 |
|  |  | уч. план<br>№ 2685 |  | редовно |  | Мениджмънт<br>на<br>туроператорск<br>ата и<br>туристическ<br>а агентска<br>дейност | 6,0000 |
|  |  | уч. план<br>№ 2688 |  |         |  | Мениджмънт<br>на<br>хотелиерската<br>и<br>ресторантьорс<br>ка дейност              | 5,6667 |
|  |  | уч. план<br>№ 2689 |  | задочно |  | Мениджмънт<br>на<br>хотелиерската<br>и<br>ресторантьорс<br>ка дейност              | 6,0000 |
|  |  | уч. план<br>№ 2706 |  | редовно |  | Управление и<br>развитие на<br>човешките<br>ресурси в<br>стопанския<br>сектор      | 6,0000 |
|  |  | уч. план<br>№ 2710 |  | задочно |  | Управление на<br>проекти   | 4,2857 |
|  |  | уч. план<br>№ 2712 |  |         |  | Управление на<br>регионалното<br>развитие  | 5,8333 |
|  |  | уч. план<br>№ 2734 |  | редовно |  | Счетоводно-<br>финансов<br>мениджмънт  | 4,7453 |
|  |  | уч. план<br>№ 2736 |  | задочно |  | Счетоводно-<br>финансов<br>мениджмънт  | 5,0561 |
|  |  | уч. план<br>№ 2739 |  |         |  | Икономика на<br>публичната<br>сфера  | 5,6491 |
|  |  | уч. план<br>№ 2746 |  |         |  | Международен<br>бизнес   | 5,2308 |
|  |  | уч. план<br>№ 2749 |  | редовно |  | Бизнес<br>администраци<br>я  | 4,0000 |



Стопански факултет при ЮЗУ „Неофит Рилски“

гр. Благоевград, ул. Крали Марко № 2

<http://fe.swu.bg>

[economics@swu.bg](mailto:economics@swu.bg)

|                 |         |                 |        |         |                              |  |  |        |
|-----------------|---------|-----------------|--------|---------|------------------------------|--|--|--------|
|                 |         | уч. план № 2751 |        | задочно |                              |  | Бизнес администрация   | 5,7692 |
| 2018            | 1       | уч. план № 3924 |        | редовно | 1 курс за учебната 2018/2019 |  | Финанси  | 4,5943 |
|                 |         | уч. план № 3926 |        | задочно |                              |  | Финанси  | 4,6667 |
|                 |         | уч. план № 3953 |        | редовно |                              |  | Маркетинг  | 6,0000 |
|                 |         | уч. план № 3987 |        |         |                              |  | Международен туризъм   | 6,0000 |
|                 |         | уч. план № 3989 |        |         |                              |  | Мениджмънт и маркетинг на международния бизнес                   | 5,2857 |
|                 |         | уч. план № 3992 |        | редовно |                              |  | Мениджмънт на туроператорската и туристическата агентска дейност | 6,0000 |
|                 |         | уч. план № 3993 |        |         |                              |  | Мениджмънт на хотелиерската и ресторантьорската дейност          | 6,0000 |
|                 |         | уч. план № 4018 |        |         |                              |  | Управление на проекти  | 4,5385 |
|                 |         | уч. план № 4043 |        | задочно |                              |  | Счетоводно-финансов мениджмънт                                   | 4,7396 |
|                 |         | уч. план № 4045 |        |         |                              |  | Счетоводно-финансов мениджмънт                                   | 4,6667 |
|                 |         | уч. план № 4047 |        |         |                              |  | Икономика на публичната сфера                                    | 4,5263 |
|                 |         | уч. план № 4049 |        | задочно |                              |  | Икономика на публичната сфера                                    | 4,7273 |
|                 |         | уч. план № 4062 |        | редовно |                              |  | Бизнес администрация   | 4,5385 |
|                 |         | уч. план № 4064 |        | задочно |                              |  | Бизнес администрация   | 5,4286 |
|                 |         | уч. план № 4073 |        | редовно |                              |  | Логистика  | 5,7273 |
| уч. план № 4074 | задочно | Логистика       | 5,6000 |         |                              |  |  |        |



Стопански факултет при ЮЗУ „Неофит Рилски“

гр. Благоевград, ул. Крали Марко № 2

<http://fe.swu.bg>

[economics@swu.bg](mailto:economics@swu.bg)

|                                      |      |                 |   |         |  |                                     |        |
|--------------------------------------|------|-----------------|---|---------|--|-------------------------------------|--------|
|                                      |      | уч. план № 4083 |   |         |  | Управление на регионалното развитие | 4,4286 |
| магистър след бакалавър (специалист) | 2017 | уч. план № 2748 | 2 | редовно | 2 курс за учебната 2018/2019                                   | Бизнес администрация                | 5,2500 |
|                                      |      |                 |   |         |  |                                     |        |
|                                      | 2018 | уч. план № 3917 | 1 | редовно | 1 курс за учебната 2018/2019                                   | Маркетинг                           | 5,3824 |
|                                      |      | уч. план № 3923 |   |         |  | Финанси                             | 4,7941 |
|                                      |      | уч. план № 3925 |   |         |  | Финанси                             | 5,3051 |
|                                      |      | уч. план № 3952 |   | задочно | Маркетинг  | 5,9750                              |        |
|                                      |      | уч. план № 3986 |   | редовно | Международен туризъм   | 5,6790                              |        |
|                                      |      | уч. план № 3988 |   | редовно | Мениджмънт и маркетинг на международния бизнес                 | 5,2326                              |        |
|                                      |      | уч. план № 3990 |   | задочно | Мениджмънт и маркетинг на международния бизнес                 | 5,3939                              |        |
|                                      |      | уч. план № 4015 |   | редовно | Управление и развитие на човешките ресурси в стопанския сектор | 5,4545                              |        |
|                                      |      | уч. план № 4017 |   | задочно | Управление и развитие на човешките ресурси в стопанския сектор | 5,0000                              |        |
|                                      |      | уч. план № 4019 |   | задочно | Управление на проекти  | 5,0000                              |        |
|                                      |      | уч. план № 4042 |   | редовно | Счетоводно-финансов мениджмънт                                 | 4,9742                              |        |
|                                      |      | уч. план № 4044 |   | задочно | Счетоводно-финансов мениджмънт                                 | 4,7630                              |        |
|                                      |      | уч. план № 4046 |   | редовно | Икономика на публичната сфера                                  | 5,7835                              |        |



Стопански факултет при ЮЗУ „Неофит Рилски“

гр. Благоевград, ул. Крали Марко № 2

<http://fe.swu.bg> [economics@swu.bg](mailto:economics@swu.bg)

|                               |                 |                      |        |         |                              |  |        |
|-------------------------------|-----------------|----------------------|--------|---------|------------------------------|--|--------|
| магистър след проф. бакалавър | 2017            | уч. план № 4048      | 2      | задочно | 2 курс за учебната 2018/2019 | Икономика на публичната сфера                                    | 5,8143 |
|                               |                 | уч. план № 4055      |        | редовно |                              | Международен бизнес  | 5,4717 |
|                               |                 | уч. план № 4061      |        | задочно |                              | Бизнес администрация   | 5,7429 |
|                               |                 | уч. план № 4063      |        |         |                              | Бизнес администрация   | 5,3182 |
|                               |                 | уч. план № 4072      |        | редовно |                              | Логистика  | 5,4154 |
|                               |                 | уч. план № 4090      |        | задочно |                              | Корпоративен мениджмънт  | 5,5714 |
|                               | уч. план № 2788 | Бизнес администрация | 5,0909 |         |                              |  |        |
|                               | 2018            | уч. план № 2789      | 1      | задочно | 1 курс за учебната 2018/2019 | Бизнес администрация   | 4,9074 |
|                               |                 | уч. план № 2791      |        | редовно |                              | Мениджмънт на хотелиерската и ресторантьорска дейност            | 5,8182 |
|                               |                 | уч. план № 2792      |        | задочно |                              | Мениджмънт на хотелиерската и ресторантьорска дейност            | 6,0000 |
|                               |                 | уч. план № 4075      |        | редовно |                              | Бизнес администрация   | 4,8462 |
|                               |                 | уч. план № 4076      |        | задочно |                              | Бизнес администрация   | 5,0667 |
|                               |                 | уч. план № 4079      |        | редовно |                              | Мениджмънт на туроператорската и туристическата агентска дейност | 6,0000 |
|                               |                 | уч. план № 4080      |        | задочно |                              | Мениджмънт на алтернативните видове туризъм                      | 6,0000 |
|                               |                 |                      |        |         |                              |  |        |



*Стопански факултет при ЮЗУ „Неофит Рилски“*

*гр. Благоевград, ул. Крали Марко № 2*

*<http://fe.swu.bg>      [economics@swu.bg](mailto:economics@swu.bg)*

---

|              |  |                    |  |        |  |   |               |
|--------------|--|--------------------|--|--------|--|---|---------------|
|              |  | уч. план<br>№ 4082 |  |        |  | Мениджмънт<br>на<br>хотелиерската<br>и<br>ресторантьорс<br>ка дейност | 5,0000        |
|              |  | уч. план<br>№ 4085 |  |        |  | Мениджмънт<br>и маркетинг<br>на<br>международни<br>я бизнес           | 5,7273        |
|              |  | уч. план<br>№ 4104 |  | заочно |  | Икономика на<br>публичната<br>сфера                                   | 6,0000        |
| среден успех |  |                    |  |        |  |   | <b>4,8961</b> |